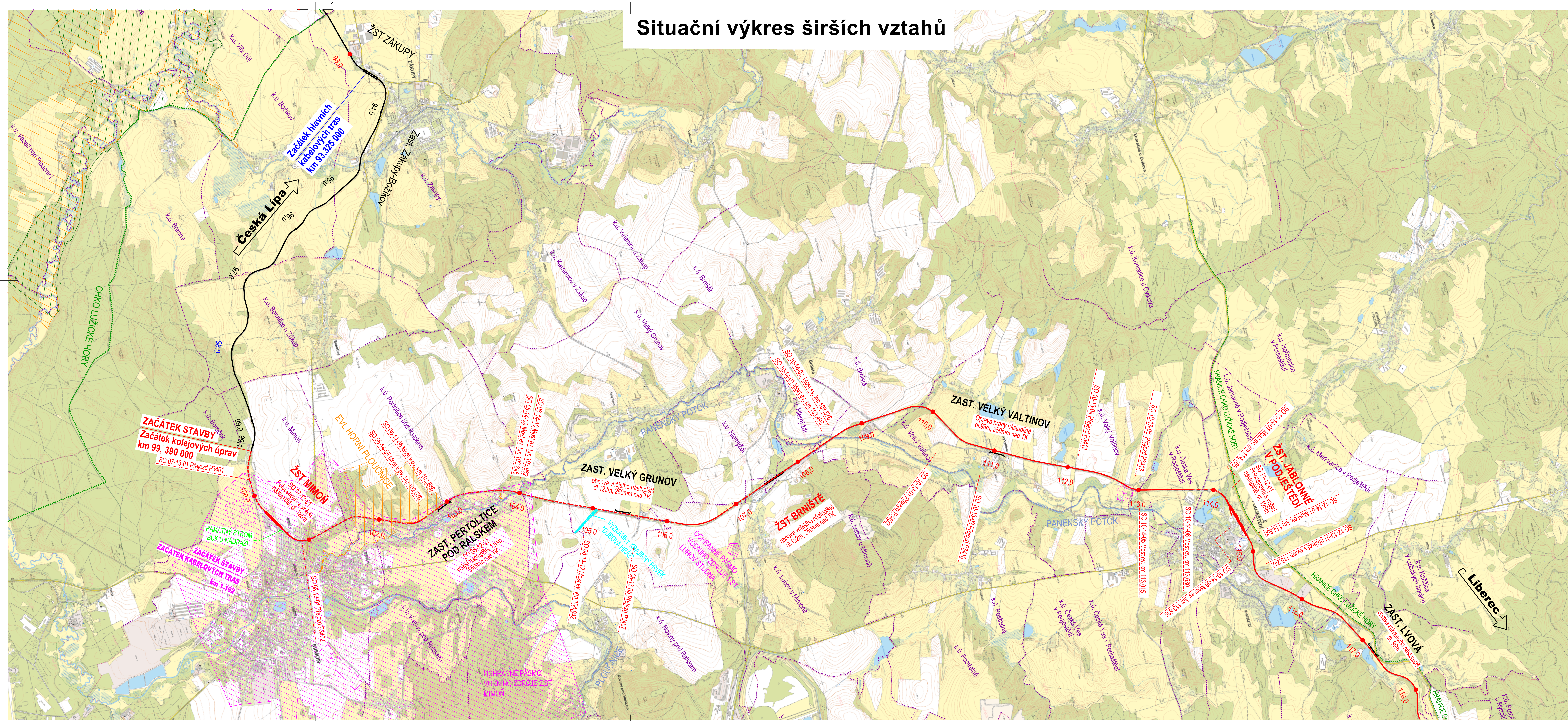
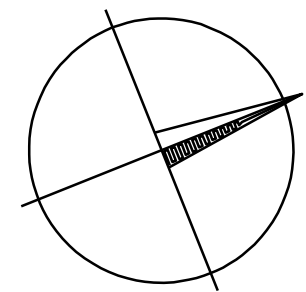


Situační výkres širších vztahů



Legenda:

- Nová kabelizace
- Kolejové úpravy
- Stávající osa koleje
- NATURA 2000 - evropsky významné lokality
- NATURA 2000 - ptačí oblasti
- území přírodního parku
- Maloplošná ZCHÚ (NPP, PP, NPR, PR)
- Ochranné pásmo vodního zdroje
- Hranice katastrálních území
- Hranice CHOPAV
- Hranice CHKO KOKOŘÍNSKO
- Staničení



**Spolufinancováno
Evropskou unií**

**Ministerstvo dopravy
Státní fond dopravní
infrastruktury**

Jiná ověření:

Paré:

Orientační schéma:

Razítko oprávněné osoby:

Podpis:

Datum:

Revize:

Datum:

Popis:

Kontroloval:

Stavebník/Investor:

Adresa:

Žadatelce investora:

Adresa:

Společnost „VALBEK-PRODEX“

Veškeré společnosti: Valbek, spol. s r.o.

Společnost: Valbek SK, spol. s r.o., o.z.

Zhotovitel díla:

Adresa:

Kontakt:

Zhotovitel částí/objektu:

Adresa:

Kontakt:

Hlavní projektant (HIP):

Specialista:

Název stavby/akce:

Název části:

Název objektu/dílní části:

Název přílohy:

Název dílčí části přílohy:

Odpočítání projektant:

Kraj:

Liberecký:

Označení investora:

Zadávková:

Označení části:

Označení objektu/komplexu:

Situace 1

ŽST Zákupy - ŽST Mímoň - Žst. Lvova, km 93,0- 117,0

Měřítko:

Formát:

TUDU:

Směrnice datum zpracování:

2. 001

DSP

08.08.2024